

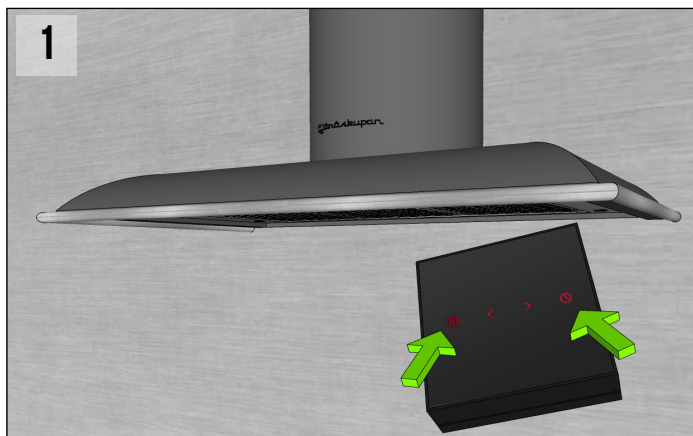


STEG FÖR STEG

Att para ihop din köksfläkt från Fjäråskupan med vår fjärrkontroll är enkelt:

1. Håll inne knapparna för belysning  och timer  i 5 sekunder.
2. När du ser ett **P** på fjärrkontrollen är parningen utförd och den kan nu användas.

Om inget händer, testa att bryta strömmen helt till din köksfläkt genom att dra ur stickkontakten. Koppla i den och upprepa stegen ovan.



ATT TÄNKA PÅ

Om du skulle ha två köksfläktar från Fjäråskupan i samma hem, eller om t.ex. din granne har en, så kommer fjärrkontrollen automatiskt känna av vilken den har bäst kontakt med. Du riskerar därför inte att styra en annan enhet än den du vill styra.